

Exchange 2013 Installation

Während der Installation bitte folgendes beachten:

- Virenschanner deaktivieren
- Windows Defender ausschalten
- Aktuelle Windows Updates installieren

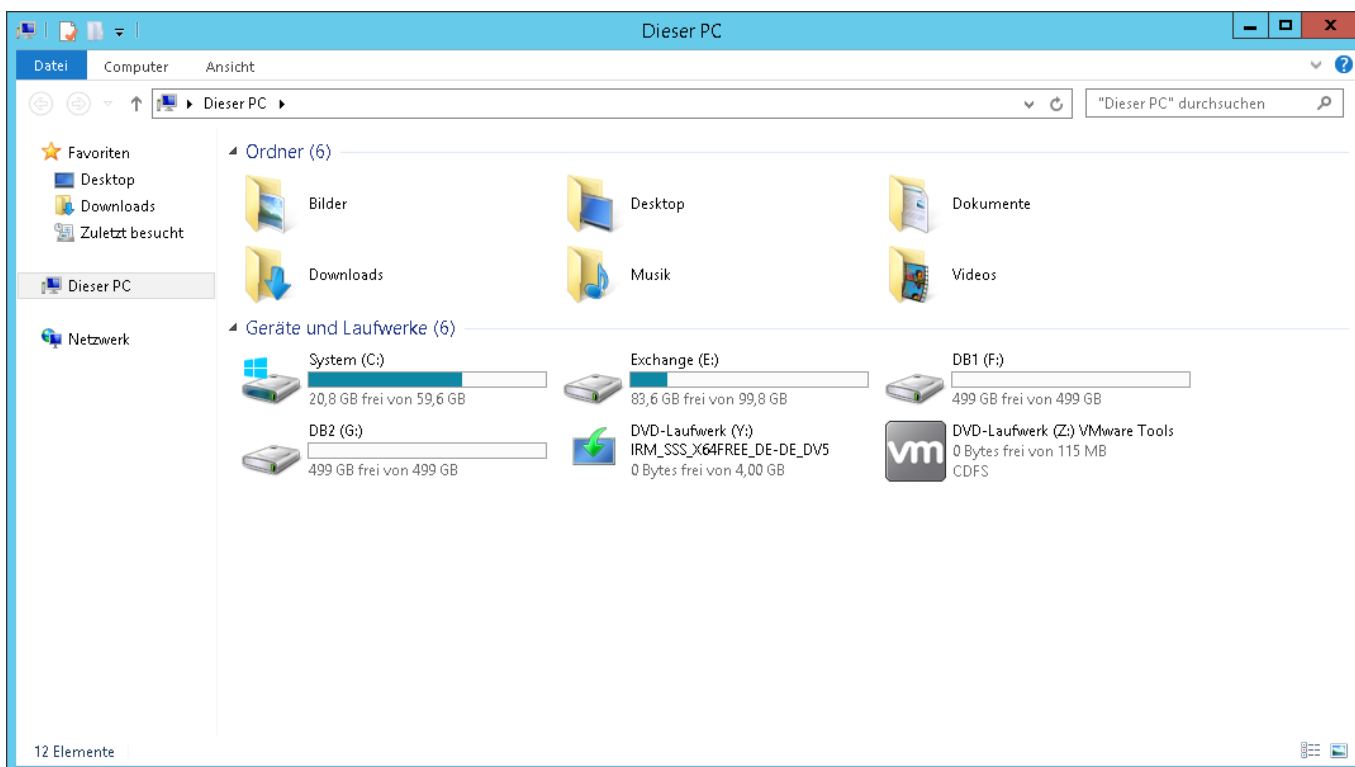
Es kann sonst zu Abbrüchen oder Hängern des Installers kommen.

Voraussetzungen AD

- Betriebssystem ist mindestens Server 2008 R2 SP1, höchstens 2012 R2
- Forrest-Level / Domain-Level = Windows Server 2003 oder höher

<https://docs.microsoft.com/de-de/exchange/plan-and-deploy/supportability-matrix?view=exchserve-r-2016#supported-active-directory-environments>

Speicher-Volumes



Pagefile

Das **Pagefile** des Exchange-Server sollte nach folgender Formel berechnet und statisch angelegt werden:

[Arbeitsspeicher in MB] + 10 MB

Beispiel mit 32 GB RAM:

$32 * 1024 \text{ MB} + 10 \text{ MB} = 32778 \text{ MB}$

Das Pagefile belasse ich auf Laufwerk **C:** - setze aber den Wert wie oben angegeben fest.

Software-Voraussetzungen installieren

Windows Server Features

Die benötigten Serverrollen und -features kann man am besten über die Powershell installieren. Das geht am schnellsten.

```
Install-WindowsFeature AS-HTTP-Activation, Desktop-Experience, NET-Framework-45-Features, RPC-over-HTTP-proxy, RSAT-Clustering, RSAT-Clustering-CmdInterface, Web-Mgmt-Console, WAS-Process-Model, Web-Asp-Net45, Web-Basic-Auth, Web-Client-Auth, Web-Digest-Auth, Web-Dir-Browsing, Web-Dyn-Compression, Web-Http-Errors, Web-Http-Logging, Web-Http-Redirect, Web-Http-Tracing, Web-ISAPI-Ext, Web-ISAPI-Filter, Web-Lgcy-Mgmt-Console, Web-Metabase, Web-Mgmt-Console, Web-Mgmt-Service, Web-Net-Ext45, Web-Request-Monitor, Web-Server, Web-Stat-Compression, Web-Static-Content, Web-Windows-Auth, Web-WMI, Windows-Identity-Foundation
```

Unified Communications Managed API 4.0

<http://www.microsoft.com/de-de/download/details.aspx?id=34992>

Microsoft Office 2010 Filter Pack

<http://www.microsoft.com/en-us/download/details.aspx?id=17062>

Das dazu gehörige Service Pack:

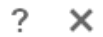
<http://www.microsoft.com/en-us/download/details.aspx?id=26604>

Das Setup (bestehende Exchange Organisation)

Exchange-Rollen:

- Mailbox
- Client Access

MICROSOFT EXCHANGE SERVER 2013, KUMULATIVES UPDATE 23



Soll nach Updates gesucht werden?

Über Setup können Sie Exchange Server-Updates aus dem Internet herunterladen, bevor Sie Exchange installieren. Wenn Updates verfügbar sind, werden sie heruntergeladen und von Setup verwendet. Wenn Sie die Updates jetzt herunterladen, stehen Ihnen die neuesten Sicherheits- und Produktupdates zur Verfügung. Wenn Sie jetzt nicht nach Updates suchen möchten oder wenn kein Zugriff auf das Internet besteht, können Sie diesen Schritt überspringen. Wenn Sie diesen Schritt überspringen, stellen Sie sicher, dass alle verfügbaren Updates heruntergeladen und installiert werden, nachdem Sie das Setup abgeschlossen haben.

Wählen Sie eine der folgenden Optionen aus:

- Verbindung mit dem Internet herstellen und nach Updates suchen
- Jetzt nicht nach Updates suchen

[weiter](#)

MICROSOFT EXCHANGE SERVER 2013, KUMULATIVES UPDATE 23



Dateien werden kopiert...

Setup muss Dateien kopieren, die zur Installation von Exchange erforderlich sind.

Dateien werden kopiert...

86%



Einführung

Willkommen bei Microsoft Exchange Server 2013!

Exchange Server unterstützt Sie dabei, die Benutzerproduktivität zu steigern und Ihre Daten zu schützen, und bietet genau die Kontrolle, die Sie benötigen. Dank flexibler Bereitstellungsoptionen können Sie die Lösung auf Ihre speziellen Anforderungen abstimmen, beispielsweise können Sie mit einer Hybridbereitstellung sowohl von den Vorteilen einer lokalen Lösung als auch von denen einer Onlinelösung profitieren. Mithilfe der Funktionen zur Verwaltung der Compliance können Sie sich vor einem Verlust vertraulicher Daten schützen und dafür sorgen, dass interne Richtlinien und behördliche Auflagen erfüllt werden. Und natürlich können Ihre Benutzer von jedem beliebigen Standort aus und über praktisch jedes Gerät auf ihre E-Mails, Kalender und Voicemails zugreifen. Dieser Assistent leitet Sie durch die Installation von Exchange Server 2013.

Planen Ihrer Exchange Server 2013-Bereitstellung:

[Informationen zu Microsoft Exchange Server 2013](#)

[Informationen zu unterstützten Sprachen](#)

[Den Bereitstellungs-Assistenten für Exchange Server 2013 verwenden](#)



[weiter](#)

Lizenzbedingungen

Lesen Sie die Lizenzbedingungen für Exchange Server 2013, und stimmen Sie ihnen zu.

MICROSOFT-SOFTWARE-LIZENZBESTIMMUNGEN

MICROSOFT EXCHANGE SERVER 2013 STANDARD, ENTERPRISE, TEST UND HYBRID

Diese Lizenzbestimmungen sind ein Vertrag zwischen Ihnen und der Microsoft Corporation (oder einer anderen Microsoft-Konzerngesellschaft, wenn diese an dem Ort, an dem Sie leben, die Software lizenziert). Bitte lesen Sie die Bestimmungen aufmerksam durch. Sie gelten für die oben genannte Software und gegebenenfalls für die Medien, auf denen Sie diese erhalten haben. Diese Bestimmungen gelten auch für alle von Microsoft diesbezüglich angebotenen

- Updates
- Ergänzungen
- internetbasierten Dienste und
- Supportservices.

Liegen letztgenannten Elementen eigene Bestimmungen bei, gelten diese eigenen Bestimmungen.

Durch die Verwendung der Software erkennen Sie diese Bestimmungen an. Falls Sie die Bestimmungen

- Ich stimme den Lizenzbedingungen zu.
- Ich stimme den Lizenzbedingungen nicht zu.



[weiter](#)

Empfohlene Einstellungen

Empfohlene Einstellungen verwenden

Bei Fehlern sucht Exchange Server automatisch online nach Lösungen und stellt Microsoft Feedback zur Nutzung bereit, um Microsoft dabei zu unterstützen, zukünftige Exchange-Funktionen weiter zu verbessern.

Empfohlene Einstellungen nicht verwenden

Konfigurieren Sie diese Einstellungen manuell nach Abschluss der Installation (weitere Informationen finden Sie in der Hilfe).

[Weitere Informationen zum Senden von Feedback zur Nutzung an Microsoft](#)

[Weitere Informationen zur Onlinesuche nach Fehlerlösungen](#)



zurück

weiter

MICROSOFT EXCHANGE SERVER 2013, KUMULATIVES UPDATE 23



Serverrollenauswahl

Wählen Sie die Exchange-Serverrollen aus, die Sie auf diesem Computer installieren möchten:

- Postfachrolle
- Clientzugriffsrolle
- Verwaltungstools
- Edge-Transport-Rolle
- Für die Installation von Exchange Server erforderliche Windows Server-Rollen und -Funktionen automatisch installieren



zurück

weiter

MICROSOFT EXCHANGE SERVER 2013, KUMULATIVES UPDATE 23



Speicherplatz und Speicherort der Installation

Erforderlicher Speicherplatz: 8494,3 MB

Verfügbarer Speicherplatz: 93518 MB

Geben Sie den Pfad für die Exchange Server-Installation an:



Einstellungen zum Schutz vor Schadsoftware

Durch die Überprüfung auf Schadsoftware wird Ihre Nachrichtenumgebung geschützt, da Nachrichten erkannt werden, die Viren oder Spyware enthalten können. Die Überprüfung kann deaktiviert, durch andere Produkte ersetzt oder mit anderen Premiumdiensten kombiniert werden, um alle Schichten zu schützen.

Die Überprüfung auf Schadsoftware ist standardmäßig aktiviert. Sie können sie deaktivieren, wenn Sie ein anderes Produkt zum Schutz vor Schadsoftware verwenden. Wenn Sie die Überprüfung jetzt deaktivieren, können Sie sie nach der Installation von Exchange jederzeit erneut aktivieren.

Prüfung auf Schadsoftware deaktivieren:

- Ja
- Nein

Internetzugriff ist erforderlich, um das aktuelle Antischadsoftware-Modul und Definitionsupdates herunterzuladen.



zurück

weiter

MICROSOFT EXCHANGE SERVER 2013, KUMULATIVES UPDATE 23

? X

Bereitschaftsüberprüfung

Der Computer wird überprüft, um festzustellen, ob das Setup fortgesetzt werden kann.

Voraussetzungen werden konfiguriert

0%



zurück

installieren

MICROSOFT EXCHANGE SERVER 2013, KUMULATIVES UPDATE 23 ? X

Setupstatus

Schritt 2 von 14: Exchange-Dateien kopieren 100%





From:
<https://wikinet.webby.hetzel-netz.de/> - **Sebastians IT-Wiki**

Permanent link:
https://wikinet.webby.hetzel-netz.de/exch:2013_installation?rev=1615540554

Last update: **2021/03/12 10:15**

