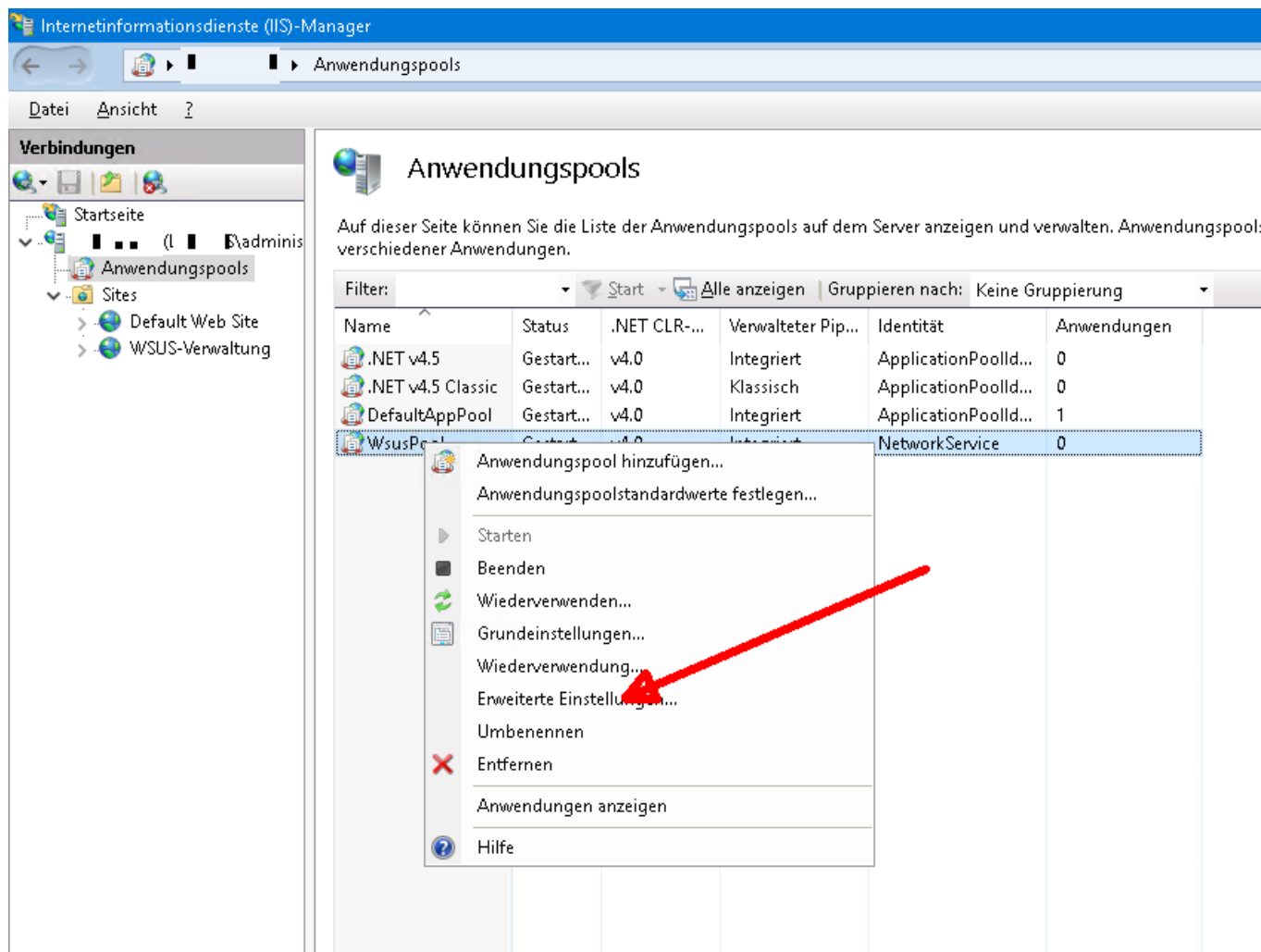


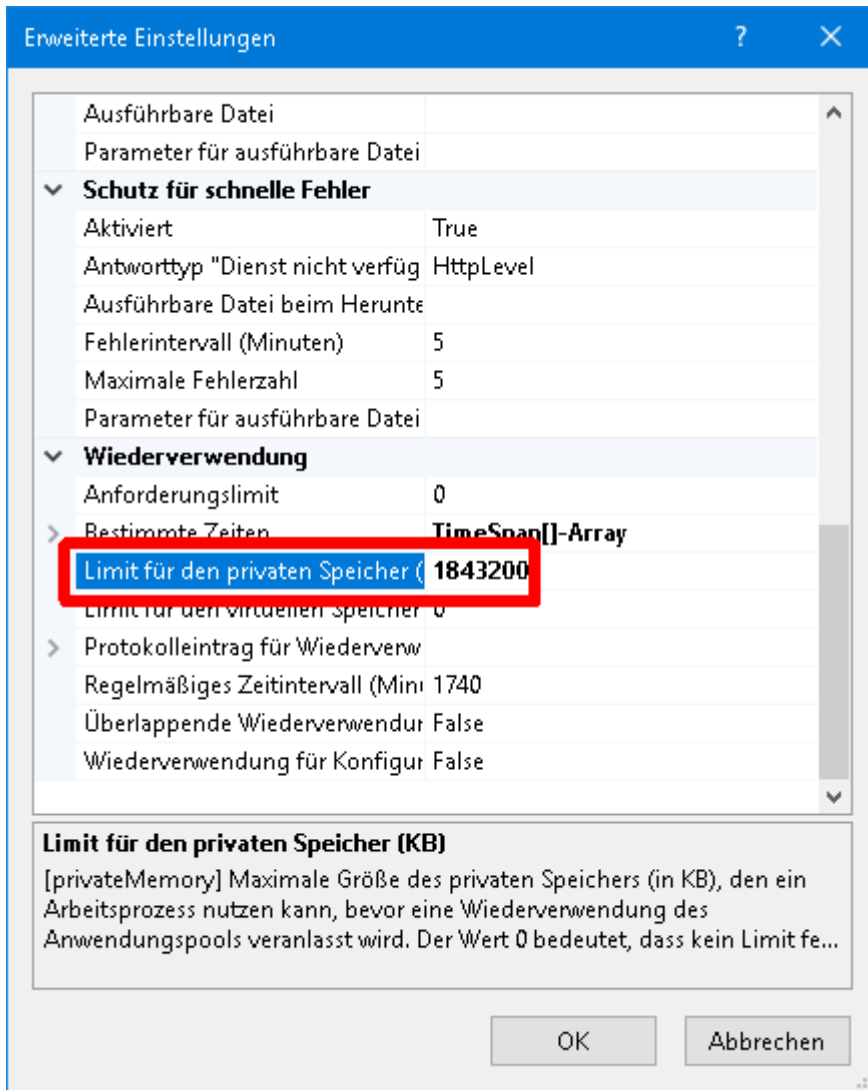
Windows Server Update Services

Ressourcenoptimierung IIS

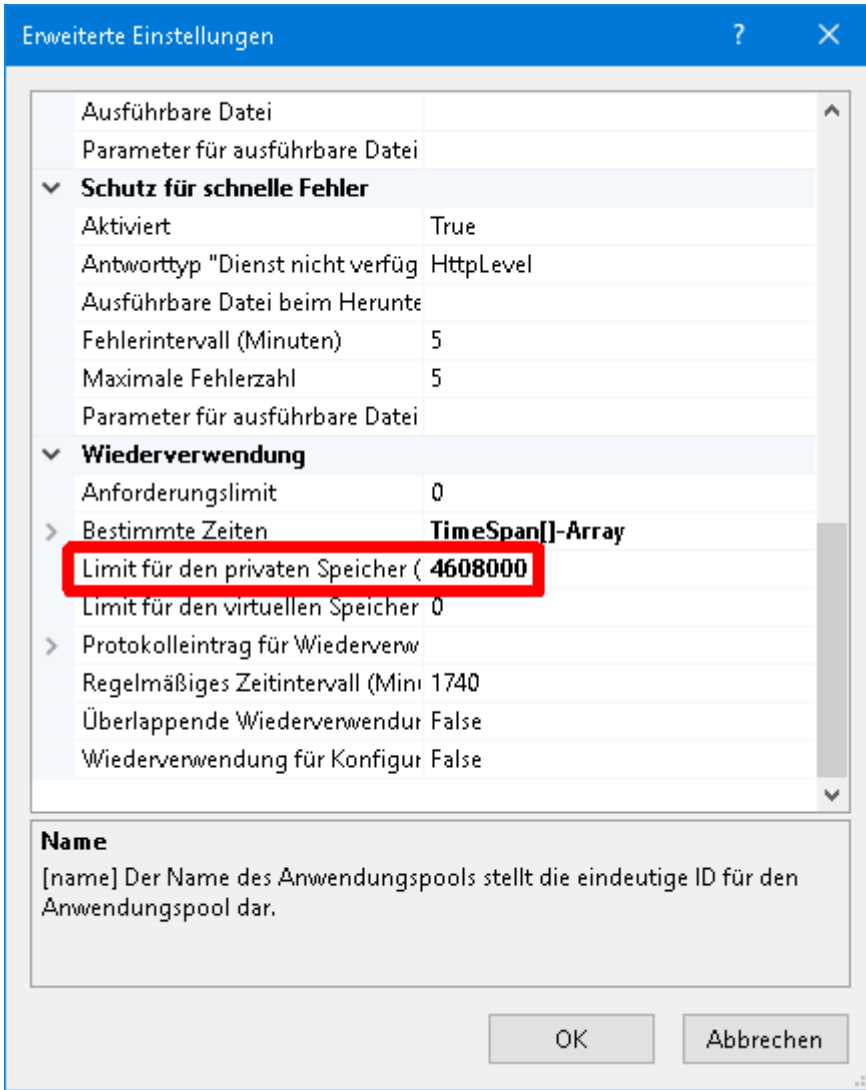


Limit für den privaten Speicher (KB) = 4608000

Vorher:

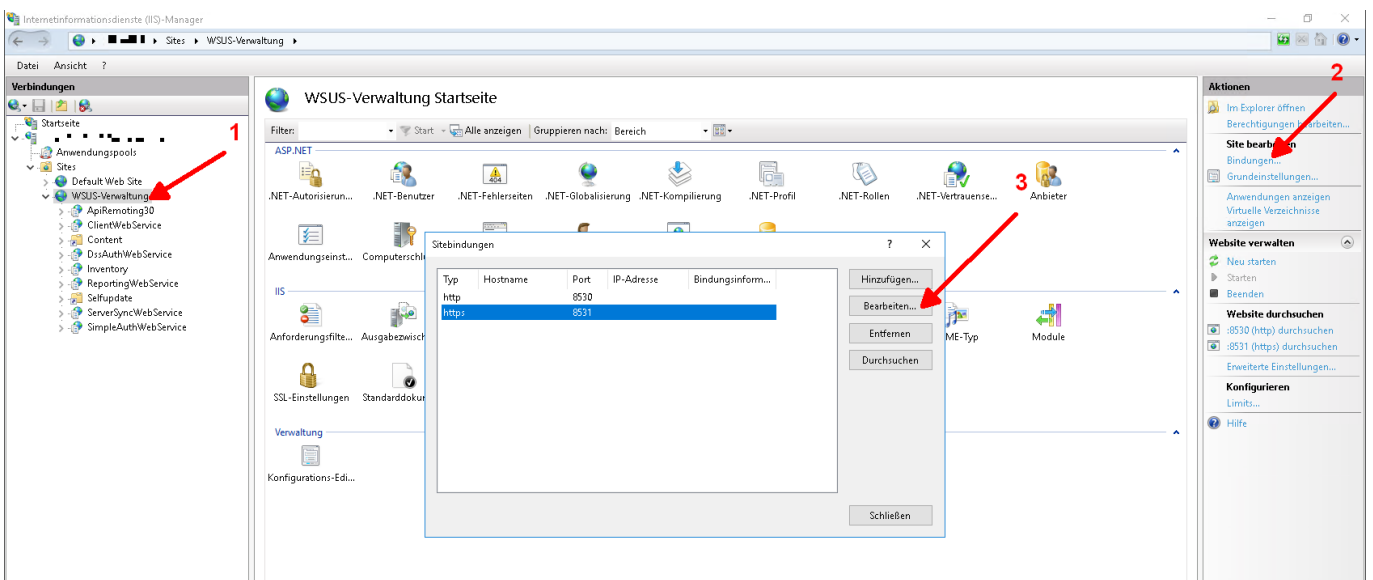


Nachher:



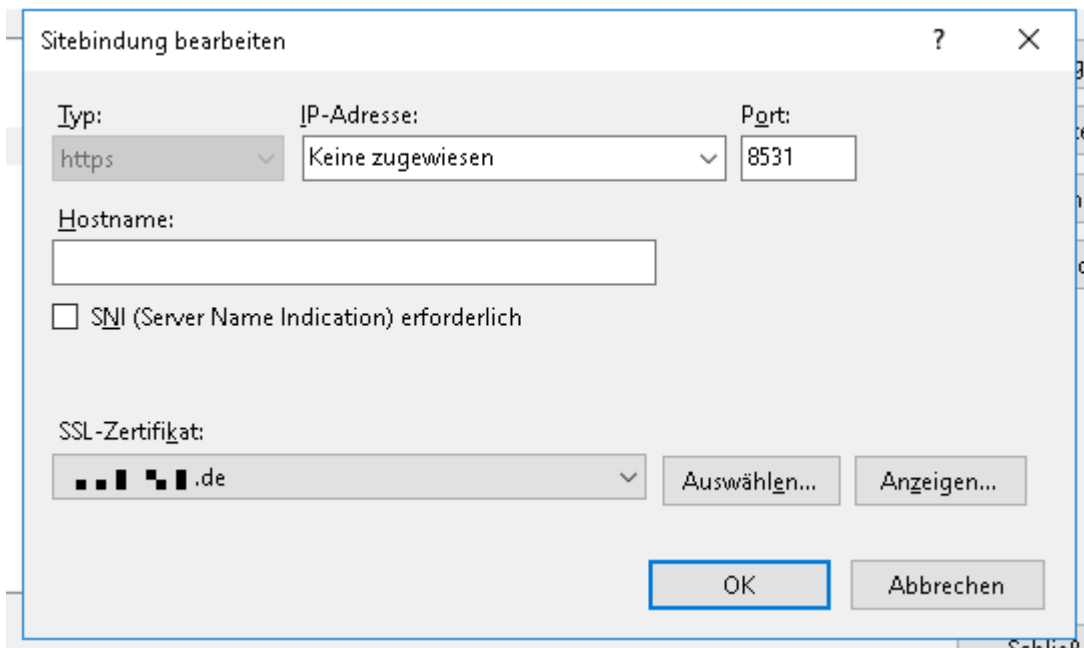
WSUS über TLS

An dieser Stelle gehe ich davon aus, dass ein Zertifikat einer AD-CA für den Server bereits vorliegt.



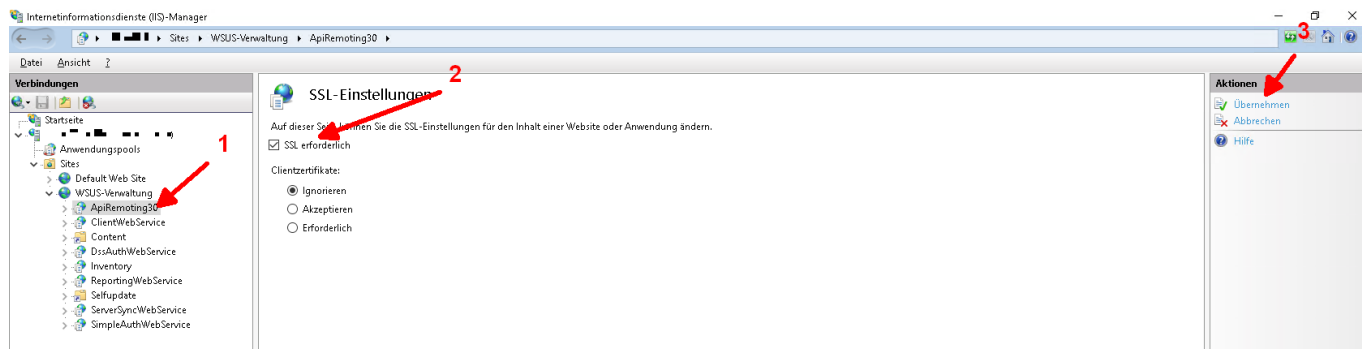
Innerhalb der IIS-Konsole:

1. Die Site „WSUS-Verwaltung“ auswählen.
2. Im rechten Frame „Bindungen“ wählen.
3. Die HTTPS-Bindung auf den Port 8531 bearbeiten, darin das korrekte Zertifikat zuweisen.



Für folgende virtuelle Verzeichnisse sollte nun die Kommunikation über SSL erzwungen werden:

- APIremoting30
- ClientWebService
- DSSAuthWebService
- ServerSyncWebService
- SimpleAuthWebService



From: <https://wikinet.webby.hetzel-netz.de/> - **Sebastians IT-Wiki**

Permanent link: https://wikinet.webby.hetzel-netz.de/win_server:wsus?rev=1554201413

Last update: **2019/04/02 12:36**

