

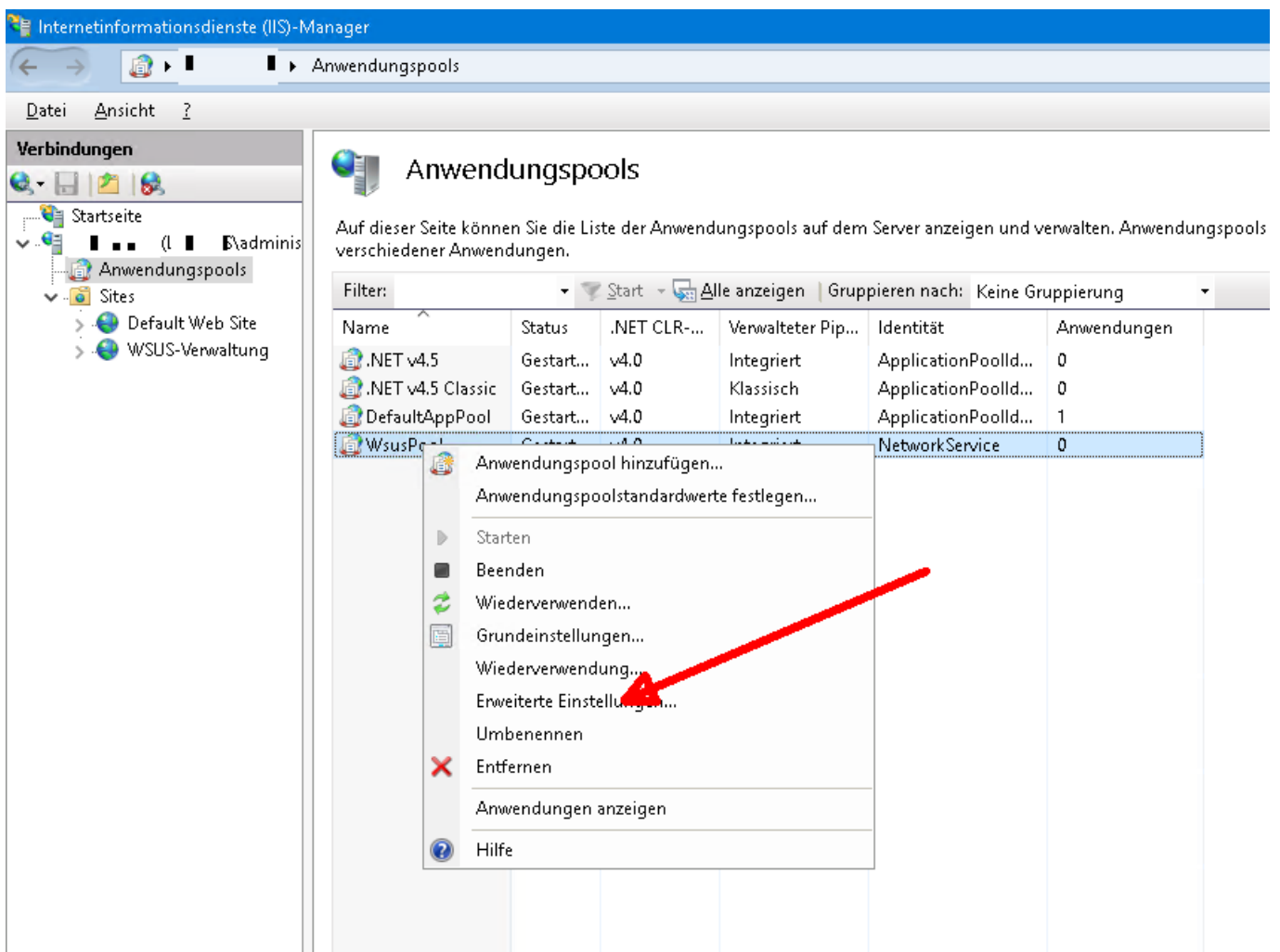
Windows Server Update Services

Ressourcenoptimierung (w3wp.exe 100% CPU)

Generelle Hardwareanforderungen bei Windows 10 Clients / Server 2016

- Mindestens 8 GB RAM
- Mindestens 2 CPU-Kerne

Anpassungen des IIS Anwendungspools



The screenshot shows the IIS Manager interface. The left pane displays the 'Verbindungen' (Connections) tree with 'Anwendungspools' (Application Pools) selected. The right pane shows the 'Anwendungspools' (Application Pools) list. The table below represents the data shown in the screenshot:

Name	Status	.NET CLR...	Verwalteter Pip...	Identität	Anwendungen
.NET v4.5	Gestart...	v4.0	Integriert	ApplicationPoolId...	0
.NET v4.5 Classic	Gestart...	v4.0	Klassisch	ApplicationPoolId...	0
DefaultAppPool	Gestart...	v4.0	Integriert	ApplicationPoolId...	1
WsusPool	Gestart...	v4.0	Integriert	NetworkService	0

The context menu for 'WsusPool' is open, and the 'Erweiterte Einstellungen...' (Advanced Settings...) option is highlighted. A red arrow points to this option.

Erweiterte Einstellungen

(Allgemein)

.NET CLR-Versionv4.0
32-Bit-Anwendungen aktivierenFalse
NameWsusPool
StartmodusOnDemand
Verwalteter PipelinemodusIntegrated
Warteschlangenlänge25000

CPU

Affinitätsmaske für Prozessor4294967295
Affinitätsmaske für Prozessor (64)4294967295
Grenzwert (Prozent)0
LimitaktionNoAction
Limitintervall (Minuten)5
Prozessoraffinität aktiviertFalse

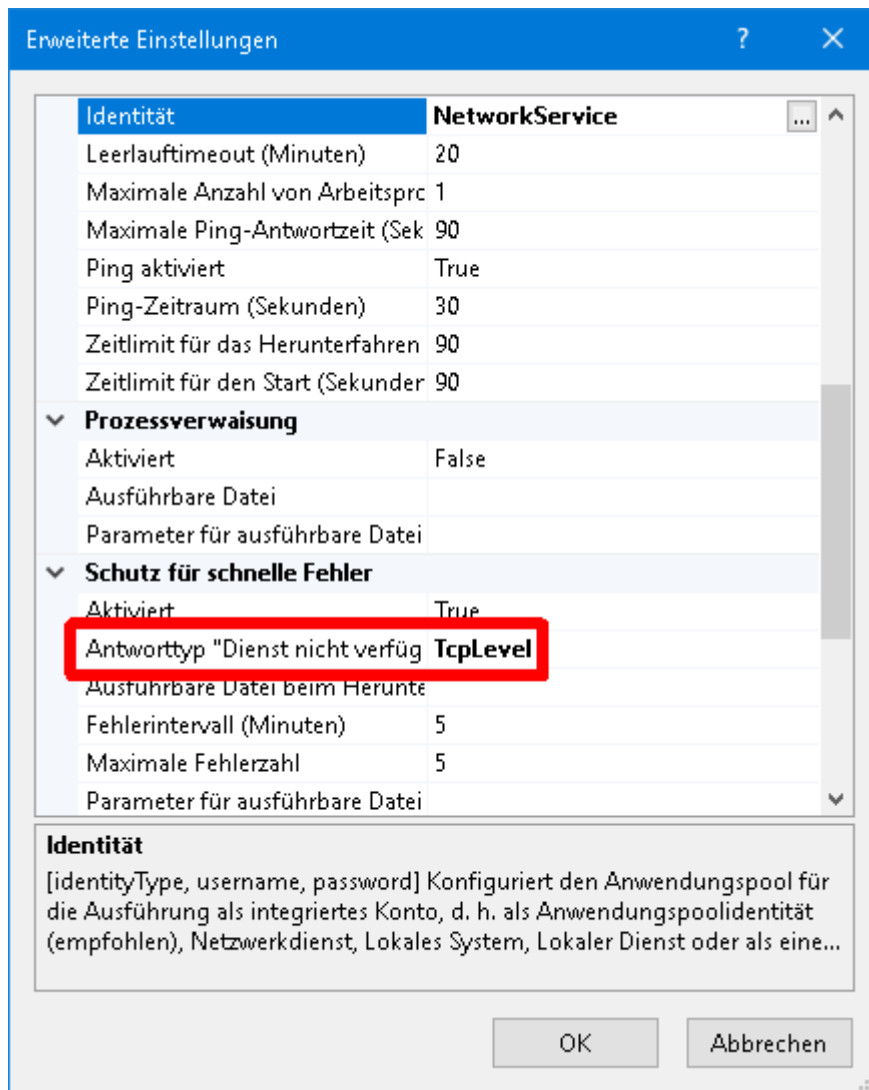
Prozessmodell

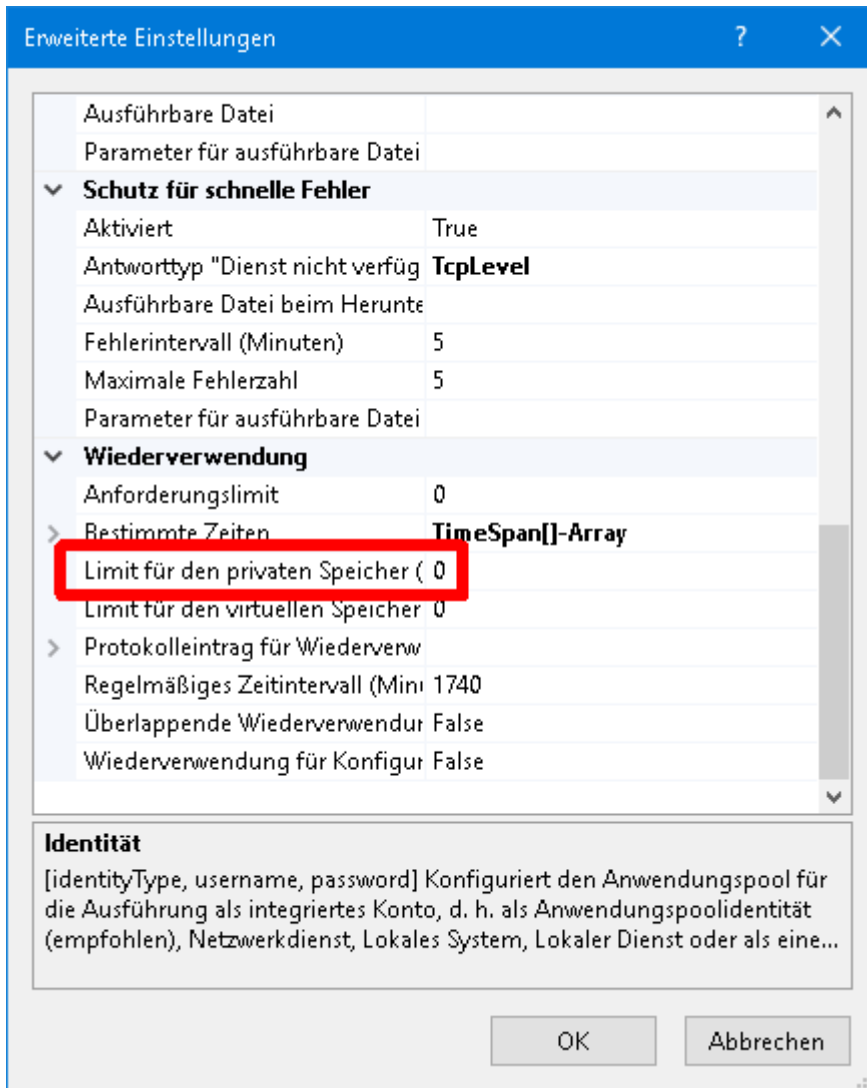
Aktion bei Leerlauf timeoutTerminate
Benutzerprofil ladenFalse
Ereignisprotokolleintrag für ProzessIdentitätNetworkService

Name
[name] Der Name des Anwendungspools stellt die eindeutige ID für den Anwendungspool dar.

OK

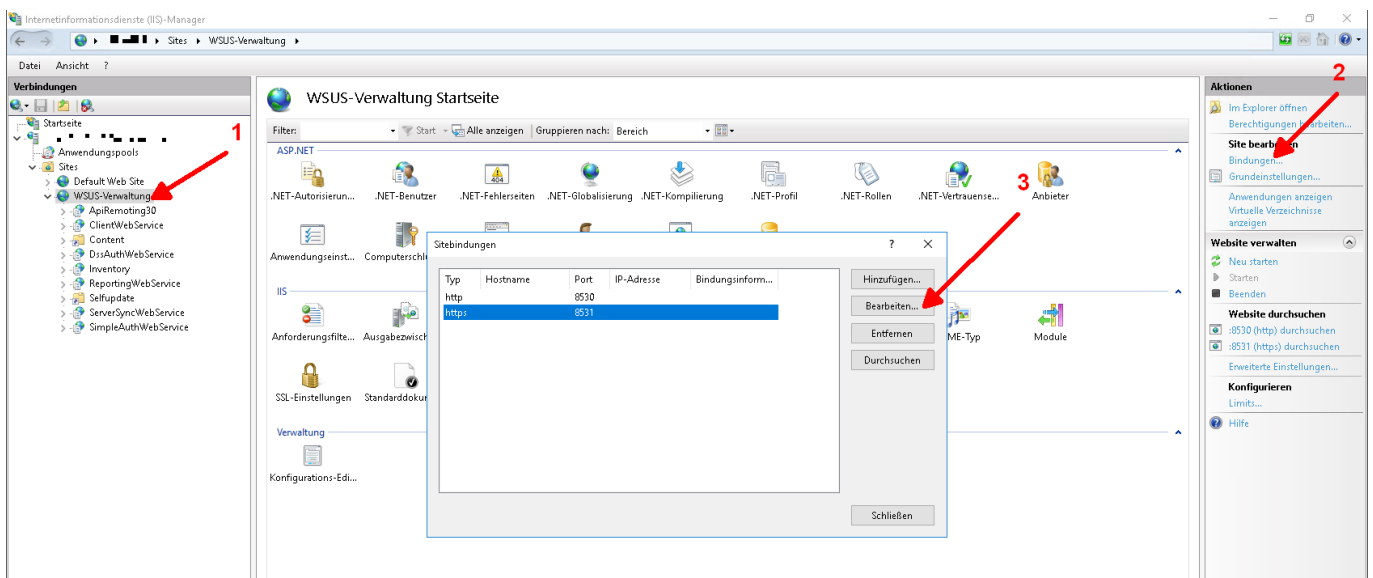
Abbrechen





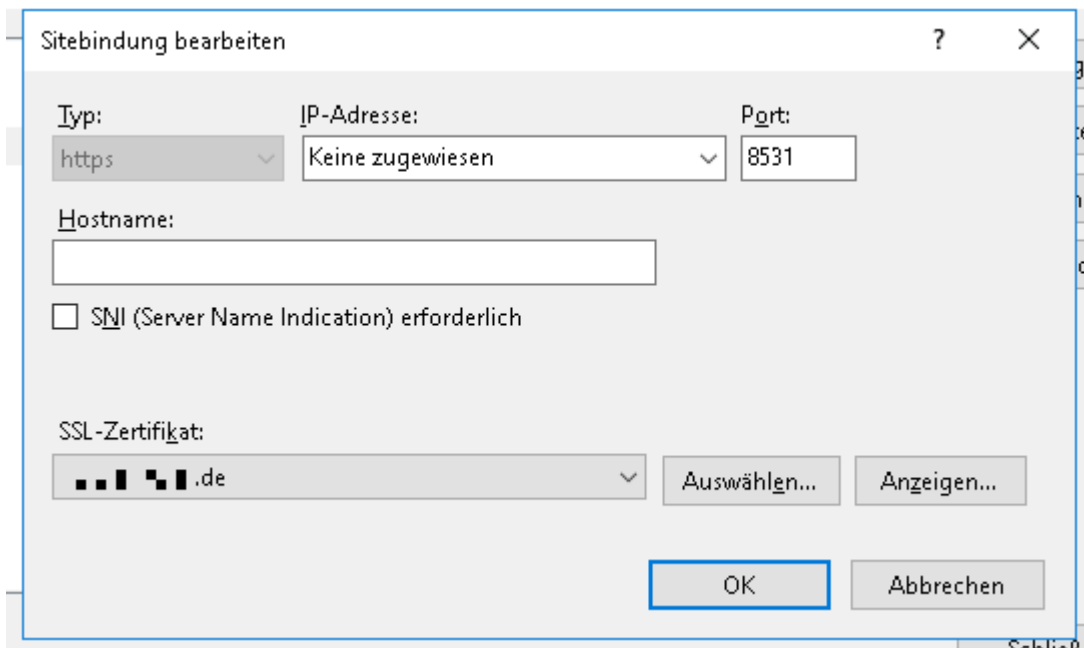
WSUS über TLS

An dieser Stelle gehe ich davon aus, dass ein Zertifikat einer AD-CA für den Server bereits vorliegt.



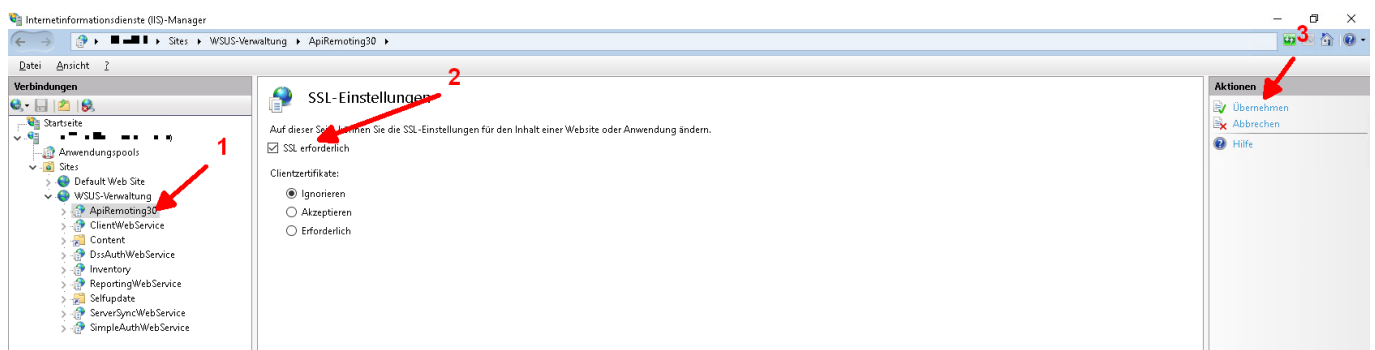
Innerhalb der IIS-Konsole:

1. Die Site „WSUS-Verwaltung“ auswählen.
2. Im rechten Frame „Bindungen“ wählen.
3. Die HTTPS-Bindung auf den Port 8531 bearbeiten, darin das korrekte Zertifikat zuweisen.



Für folgende virtuelle Verzeichnisse sollte nun die Kommunikation über SSL erzwungen werden:

- APIremoting30
- ClientWebService
- DSSAuthWebService
- ServerSyncWebService
- SimpleAuthWebService



From:

<https://wikinet.webby.hetzel-netz.de/> - Sebastians IT-Wiki

Permanent link:

https://wikinet.webby.hetzel-netz.de/win_server:wsus?rev=1554384657

Last update: **2019/04/04 15:30**

