

# Windows Server Update Services

## Ressourcenoptimierung (w3wp.exe 100% CPU bei W10 Clients/Server 2016 Clients)

### Generelle Hardwareanforderungen bei Windows 10 Clients / Server 2016

- Mindestens 8 GB RAM
- Mindestens 2 CPU-Kerne

### Anpassungen des IIS Anwendungspools

The screenshot shows the IIS Manager interface for 'Anwendungspools'. The left sidebar shows the tree view with 'Anwendungspools' selected. The main area displays a table of application pools. A context menu is open over the 'WsusPool' entry, with a red arrow pointing to the 'Erweiterte Einstellungen...' option.

Name	Status	.NET CLR-...	Verwalteter Pip...	Identität	Anwendungen
.NET v4.5	Gestart...	v4.0	Integriert	ApplicationPoold...	0
.NET v4.5 Classic	Gestart...	v4.0	Klassisch	ApplicationPoold...	0
DefaultAppPool	Gestart...	v4.0	Integriert	ApplicationPoold...	1
WsusPool	Gestart...	v4.0	Integriert	NetworkService	0

Erweiterte Einstellungen

<b>(Allgemein)</b>	
.NET CLR-Version	<b>v4.0</b>
32-Bit-Anwendungen aktivieren	False
Name	WsusPool
Startmodus	OnDemand
Verwalteter Pipelinemodus	Integrated
Warteschlangenlänge	<b>25000</b>
<b>CPU</b>	
Affinitätsmaske für Prozessor	4294967295
Affinitätsmaske für Prozessor (6	4294967295
Grenzwert (Prozent)	0
Limitaktion	NoAction
Limitintervall (Minuten)	5
Prozessoraffinität aktiviert	False
<b>Prozessmodell</b>	
Aktion bei Leerlauf timeout	Terminate
Benutzerprofil laden	<b>False</b>
Ereignisprotokolleintrag für Proz	
Identität	<b>NetworkService</b>

**Name**  
[name] Der Name des Anwendungspools stellt die eindeutige ID für den Anwendungspool dar.

OK    Abbrechen

The screenshot shows the 'Erweiterte Einstellungen' (Advanced Settings) dialog box for the 'NetworkService' identity. The dialog is organized into several sections:

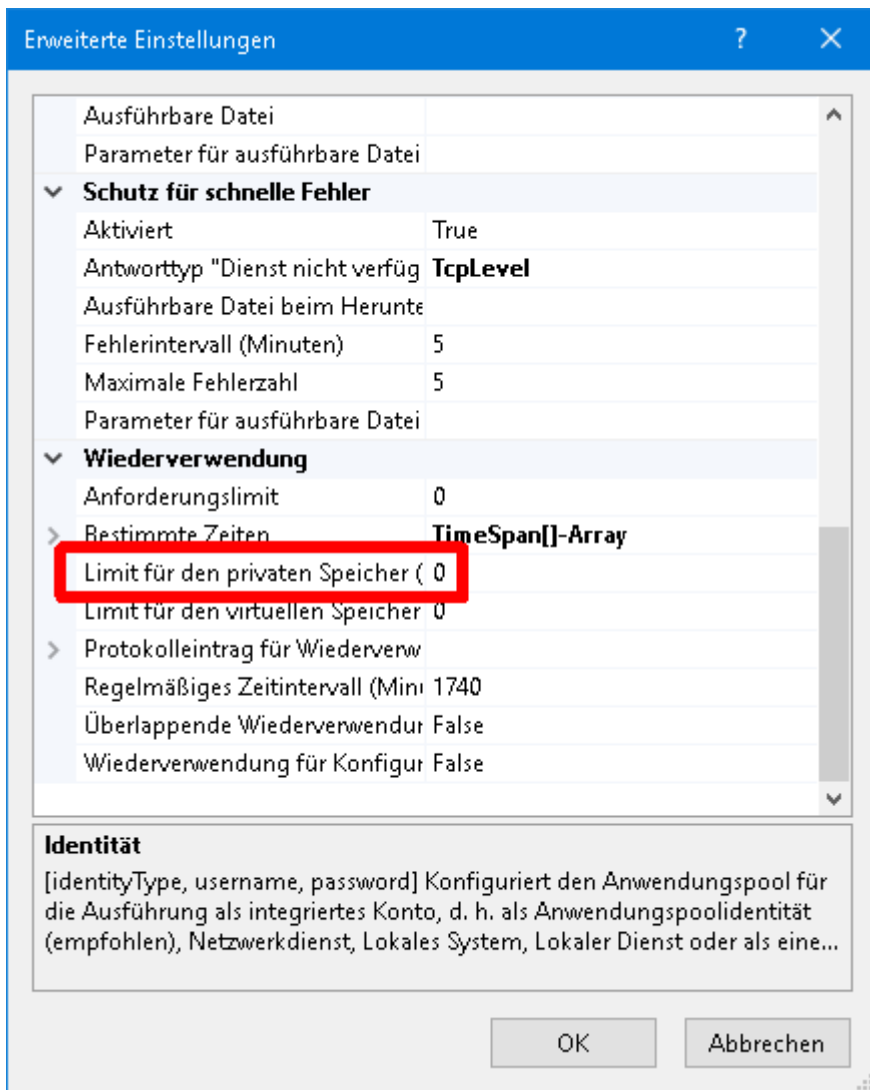
- Identität:** A table with the following settings:

Leerlaufzeit (Minuten)	20
Maximale Anzahl von Arbeitsprozessen	1
Maximale Ping-Antwortzeit (Sekunden)	90
Ping aktiviert	True
Ping-Zeitraum (Sekunden)	30
Zeitlimit für das Herunterfahren	90
Zeitlimit für den Start (Sekunden)	90
- Prozessverwaisung:** A table with the following settings:

Aktiviert	False
Ausführbare Datei	
Parameter für ausführbare Datei	
- Schutz für schnelle Fehler:** A table with the following settings:

Aktiviert	True
<b>Aantworttyp "Dienst nicht verfügbar</b>	<b>TcpLevel</b>
Ausführbare Datei beim Herunterfahren	
Fehlerintervall (Minuten)	5
Maximale Fehlerzahl	5
Parameter für ausführbare Datei	

Below the settings table, there is a text box for 'Identität' with the following description: "[identityType, username, password] Konfiguriert den Anwendungspool für die Ausführung als integriertes Konto, d. h. als Anwendungspoolidentität (empfohlen), Netzwerkdienst, Lokales System, Lokaler Dienst oder als eine...". At the bottom of the dialog are 'OK' and 'Abbrechen' buttons.



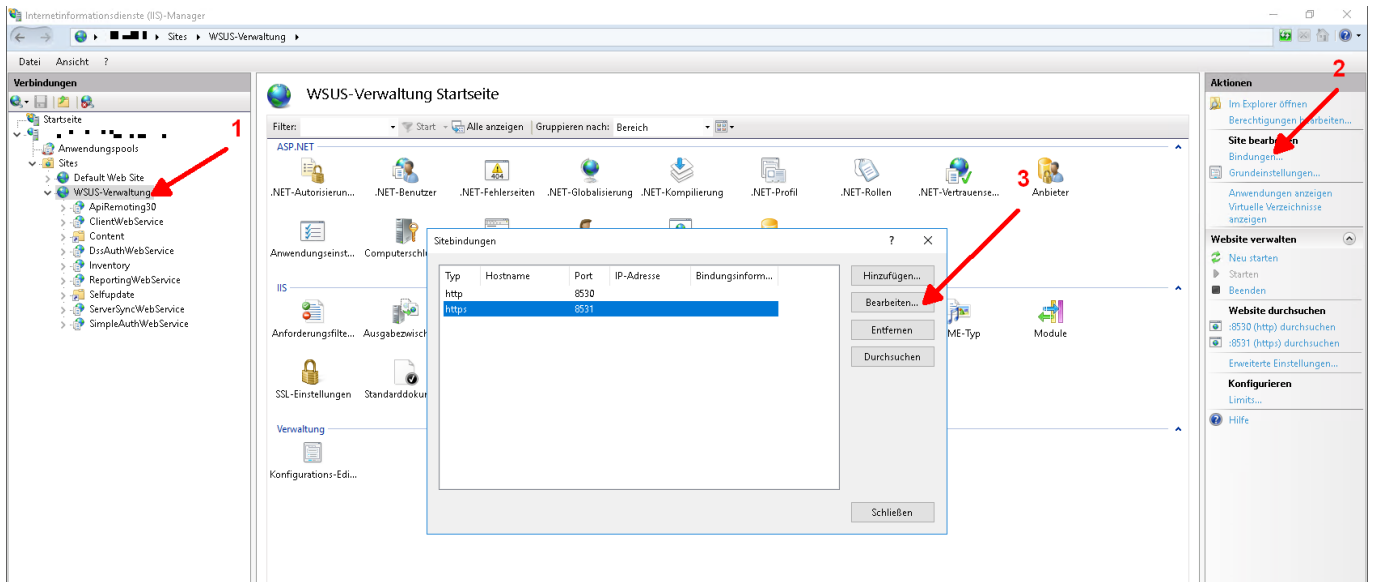
## Server 2012: Feature Updates nicht möglich

Folgender MIME-Typ muss hinzugefügt werden:

```
.esd application/vnd.ms-cab-compressed
```

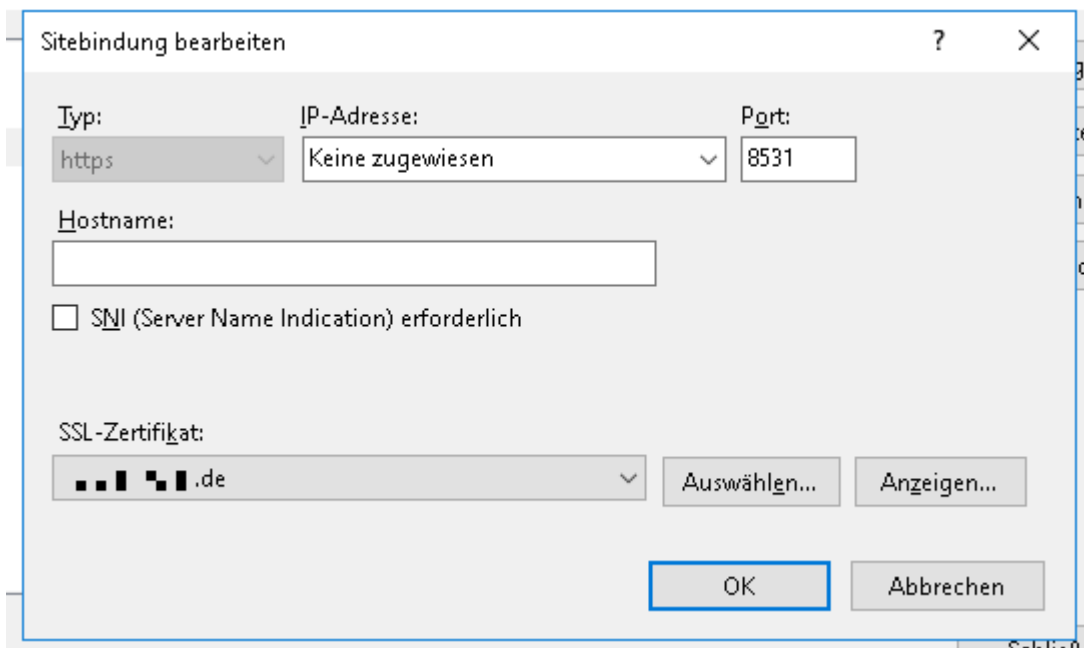
## WSUS über TLS

An dieser Stelle gehe ich davon aus, dass ein Zertifikat einer AD-CA für den Server bereits vorliegt.



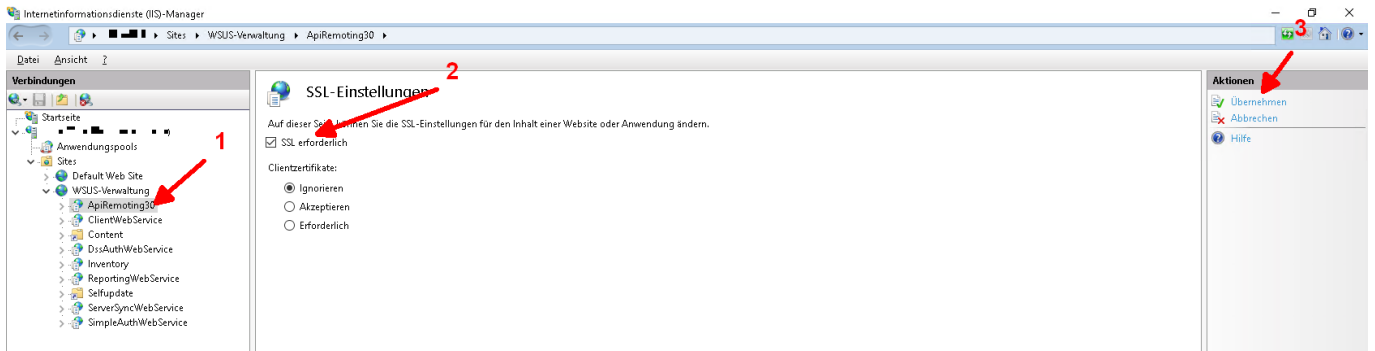
Innerhalb der IIS-Konsole:

1. Die Site „WSUS-Verwaltung“ auswählen.
2. Im rechten Frame „Bindungen“ wählen.
3. Die HTTPS-Bindung auf den Port 8531 bearbeiten, darin das korrekte Zertifikat zuweisen.



Für folgende virtuelle Verzeichnisse sollte nun die Kommunikation über SSL erzwungen werden:

- APIremoting30
- ClientWebService
- DSSAuthWebService
- ServerSyncWebService
- SimpleAuthWebService



Dann bringen wir dem WSUS über seine API bei, dass er von nun an via SSL/TLS kommunizieren muss:

```
cd %ProgramFiles%\Update Services\Tools\  
wsusutil.exe configuressl FQDN-des-Servers
```

## Verbindung zur WID über das Management Studio

Die Datenbank ist über folgenden Socket erreichbar:

```
\\.\\pipe\microsoft##wid\tsql\query
```

From: <https://wikinet.webby.hetzel-netz.de/> - **Sebastians IT-Wiki**

Permanent link: [https://wikinet.webby.hetzel-netz.de/win\\_server:wsus?rev=1556013254](https://wikinet.webby.hetzel-netz.de/win_server:wsus?rev=1556013254)

Last update: **2019/04/23 11:54**

