

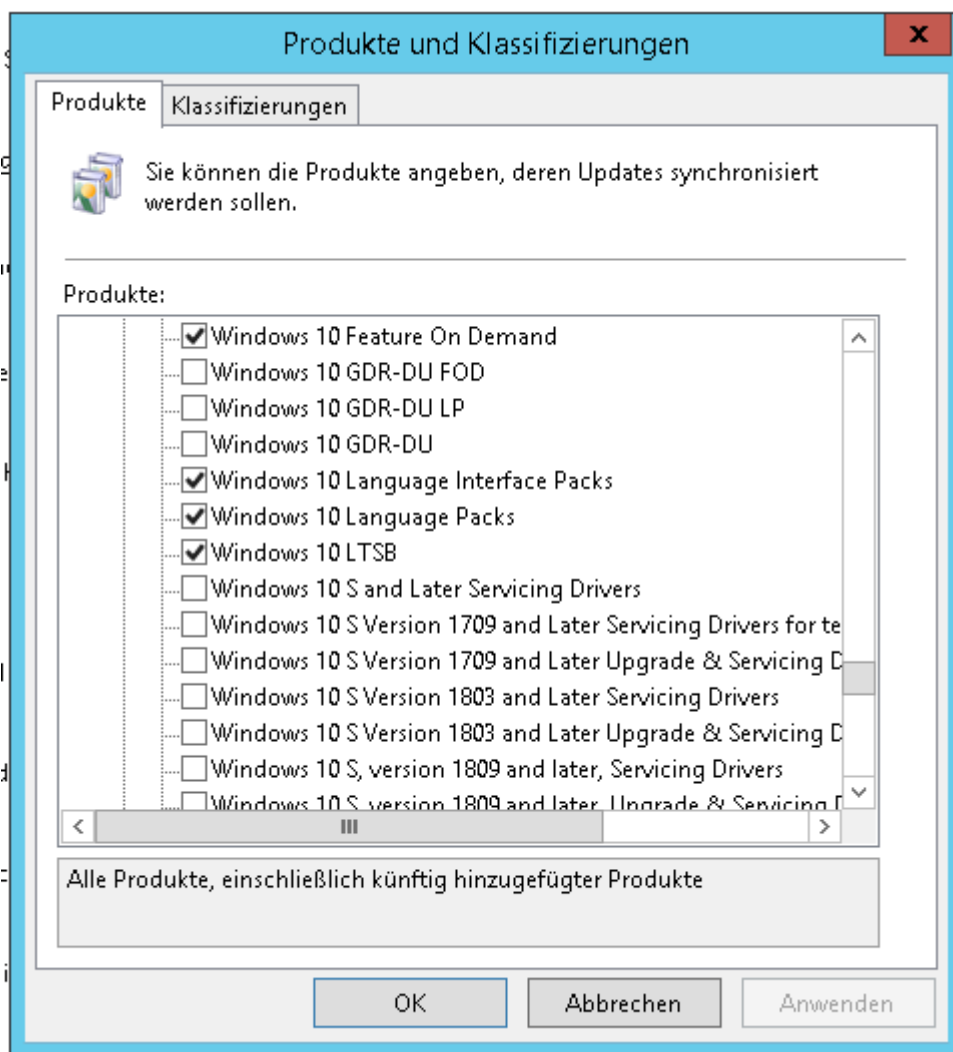
# Windows Server Update Services

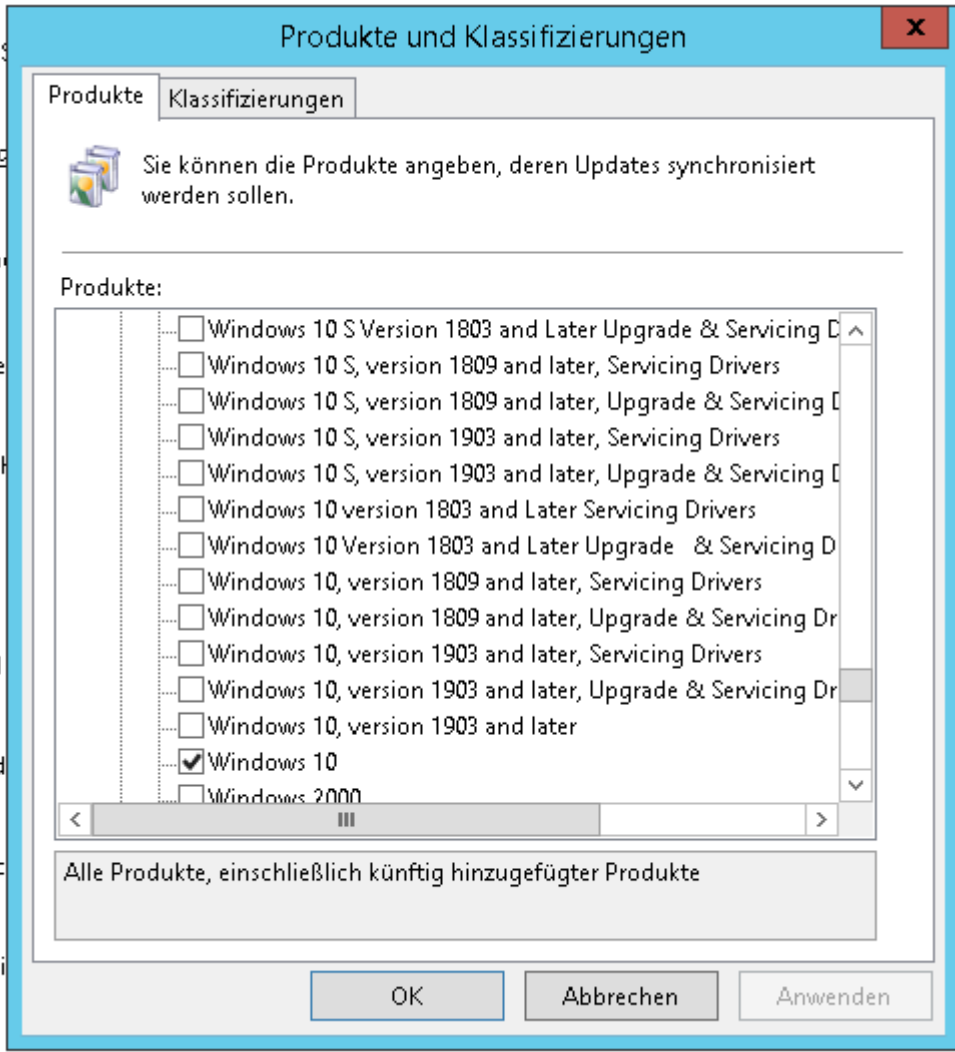
## Installation und Ersteinrichtung (Vorgehen)

1. Produktauswahl treffen (siehe unten)
2. Automatische Genehmigungen konfigurieren oder entfernen
3. E-Mailbenachrichtigung aktivieren (falls gewünscht)
4. Automatische Synchronisierung konfigurieren und durchführen/prüfen
5. TLS aktivieren
6. Gruppenrichtlinie erstellen und verlinken

## Produktauswahl bei Windows 10 Clients

### Produkte





## Klassifizierungen



ernstelt werden, welche Elemente in der Aufgabenliste angezeigt werden und wie Überprüf

## Sprachen



## Ressourcenoptimierung (w3wp.exe 100% CPU bei W10 Clients/Server 2016 Clients)

### Generelle Hardwareanforderungen bei Windows 10 Clients / Server 2016

- Mindestens 8 GB RAM
- Mindestens 2 CPU-Kerne

### Anpassungen des IIS Anwendungspools

The screenshot shows the Internet Information Services (IIS) Manager interface. The main window displays a list of application pools. A context menu is open over the 'WsusPool' application pool, with a red arrow pointing to the 'Erweiterte Einstellungen...' option.

**Anwendungspools**

Auf dieser Seite können Sie die Liste der Anwendungspools auf dem Server anzeigen und verwalten. Anwendungspools verschiedener Anwendungen.

Filter: Start Alle anzeigen Gruppieren nach: Keine Gruppierung

Name	Status	.NET CLR...	Verwalteter Pip...	Identität	Anwendungen
.NET v4.5	Gestart...	v4.0	Integriert	ApplicationPoolId...	0
.NET v4.5 Classic	Gestart...	v4.0	Klassisch	ApplicationPoolId...	0
DefaultAppPool	Gestart...	v4.0	Integriert	ApplicationPoolId...	1
WsusPool	Gestart...	v4.0	Integriert	NetworkService	0

- Anwendungspool hinzufügen...
- Anwendungspoolstandardwerte festlegen...
- Starten
- Beenden
- Wiederverwenden...
- Grundeinstellungen...
- Wiederverwendung...
- Erweiterte Einstellungen...
- Umbenennen
- Entfernen
- Anwendungen anzeigen
- Hilfe

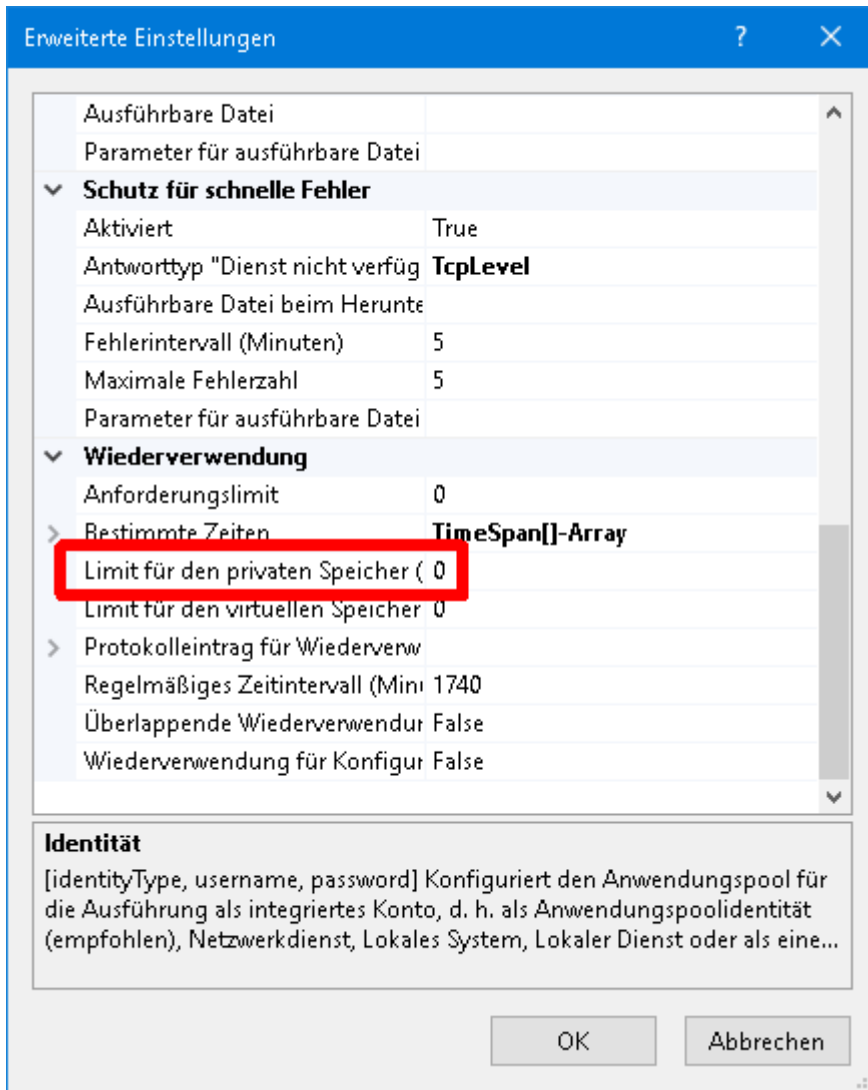
Erweiterte Einstellungen

<b>(Allgemein)</b>	
.NET CLR-Version	<b>v4.0</b>
32-Bit-Anwendungen aktivieren	False
Name	WsusPool
Startmodus	OnDemand
Verwalteter Pipelinemodus	Integrated
Warteschlangenlänge	<b>25000</b>
<b>CPU</b>	
Affinitätsmaske für Prozessor	4294967295
Affinitätsmaske für Prozessor (6	4294967295
Grenzwert (Prozent)	0
Limitaktion	NoAction
Limitintervall (Minuten)	5
Prozessoraffinität aktiviert	False
<b>Prozessmodell</b>	
Aktion bei Leerlauf timeout	Terminate
Benutzerprofil laden	<b>False</b>
Ereignisprotokolleintrag für Proz	
Identität	<b>NetworkService</b>

**Name**  
[name] Der Name des Anwendungspools stellt die eindeutige ID für den Anwendungspool dar.

OK    Abbrechen





## Server 2012: Feature Updates nicht möglich

Folgender MIME-Typ muss hinzugefügt werden:

`.esd|application/vnd.ms-cab-compressed`

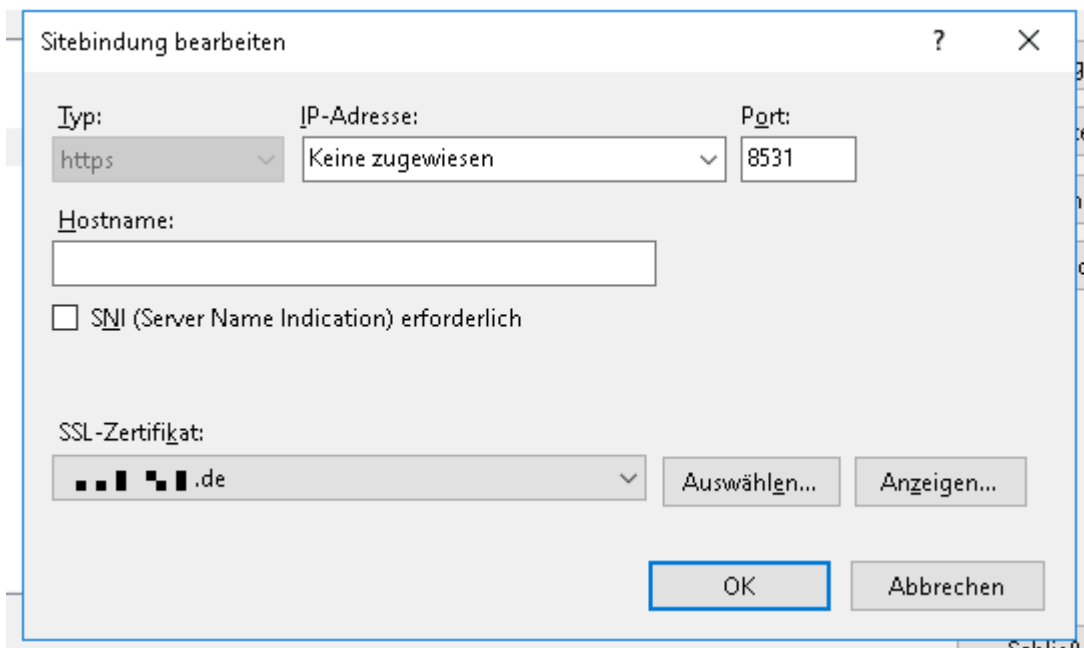
## WSUS über TLS

An dieser Stelle gehe ich davon aus, dass ein Zertifikat einer AD-CA für den Server bereits vorliegt.



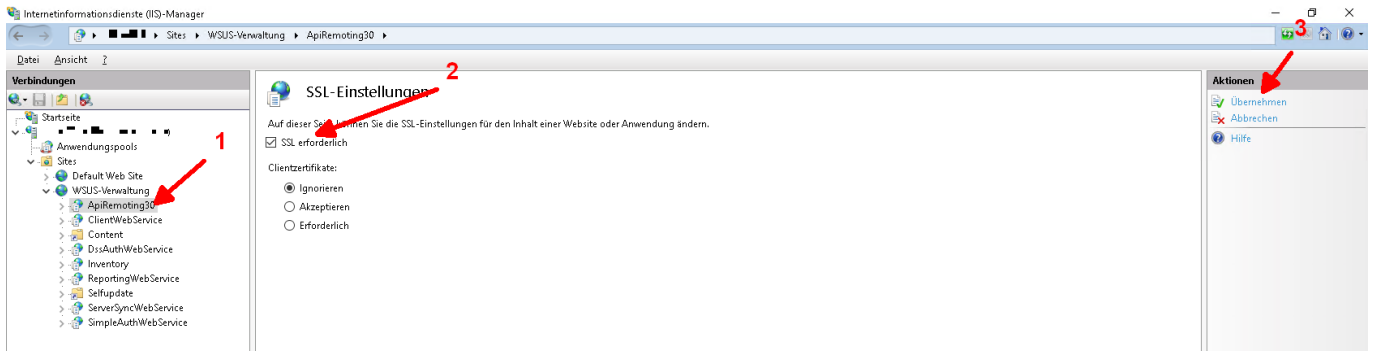
Innerhalb der IIS-Konsole:

1. Die Site „WSUS-Verwaltung“ auswählen.
2. Im rechten Frame „Bindungen“ wählen.
3. Die HTTPS-Bindung auf den Port 8531 bearbeiten, darin das korrekte Zertifikat zuweisen.



Für folgende virtuelle Verzeichnisse sollte nun die Kommunikation über SSL erzwungen werden:

- APIremoting30
- ClientWebService
- DSSAuthWebService
- ServerSyncWebService
- SimpleAuthWebService



Dann bringen wir dem WSUS über seine API bei, dass er von nun an via SSL/TLS kommunizieren muss. Dazu geben wir in einer Admin-CMD folgende Befehle ein. Es muss der FQDN des Servers angegeben werden, auf den auch das Zertifikat ausgestellt worden ist.

```
cd %ProgramFiles%\Update Services\Tools\  
wsusutil.exe configuressl FQDN-des-Servers
```

## Windows 10 Feature installieren über WSUS: .NetFramework 3.0

## Verbindung zur WID über das Management Studio

Die Datenbank ist über folgenden Socket erreichbar:

```
\\.\pipe\microsoft##wid\tsql\query
```

From:  
<https://wikinet.webby.hetzel-netz.de/> - **Sebastians IT-Wiki**

Permanent link:  
[https://wikinet.webby.hetzel-netz.de/win\\_server:wsus?rev=1565272961](https://wikinet.webby.hetzel-netz.de/win_server:wsus?rev=1565272961)

Last update: **2019/08/08 16:02**

